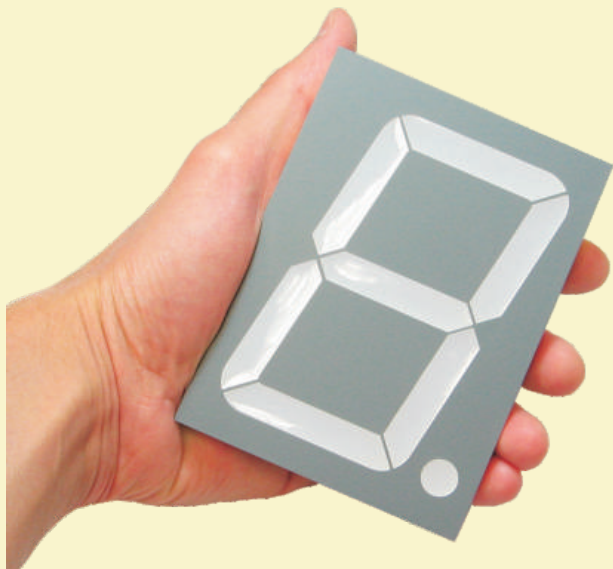


Moduł wielkogabarytowego wyświetlacza siedmiosegmentowego LED (wysokość cyfry 101,6 mm)

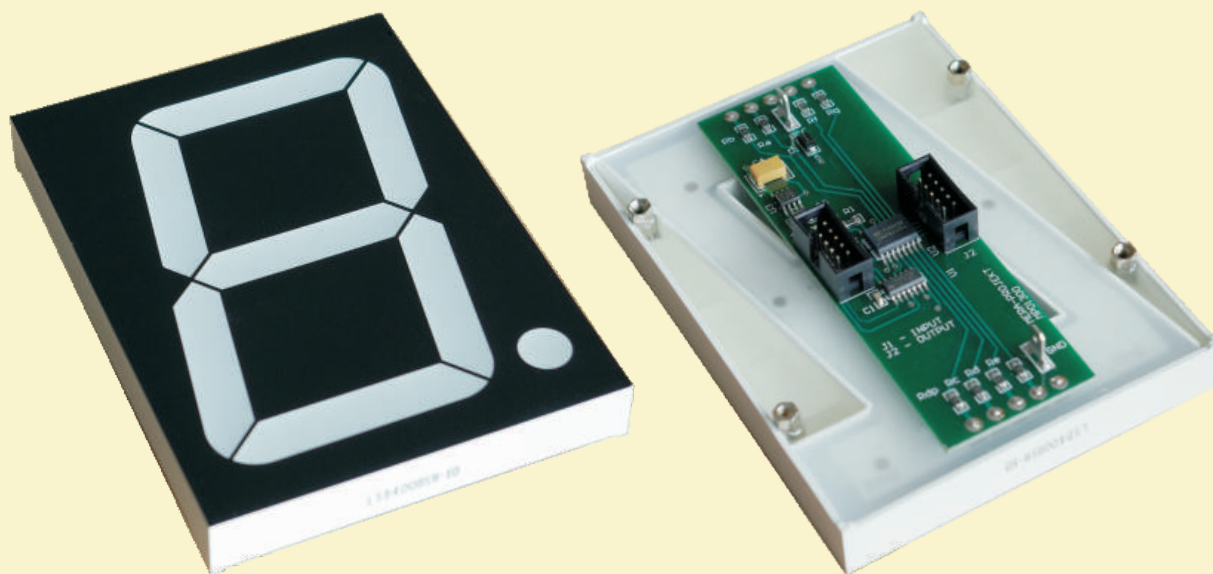


Urządzenie stanowi gotowy moduł wyświetlacza LED z niezbędną elektroniką umożliwiającą łatwe zbudowanie systemu wyświetlania danych. Kolejne moduły łączone są ze sobą kaskadowo (w łańcuchu) za pomocą 10-pinowej płaskiej taśmy. Nie ma ograniczenia związanego z maksymalną ilością wyświetlaczy mogących współpracować w ten sposób. Wyświetlanie danych i sterowanie realizowane jest w sposób statyczny i odbywa się w sposób identyczny jak przesyłanie danych do rejestrów przesuwających (poziom napięć w standardzie TTL 5V). Rozwiązanie takie umożliwia bezpośrednie podłączenie systemu do kilku linii portów mikrokontrolera sterującego.

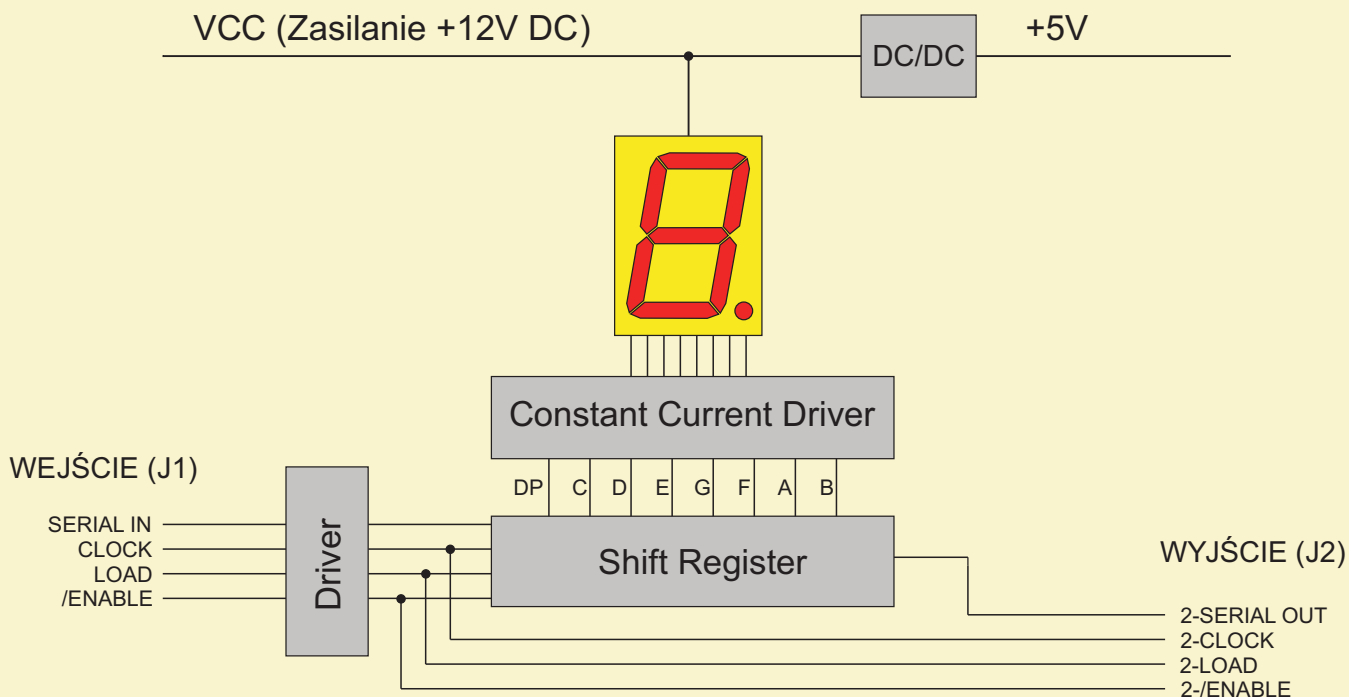
W ofercie naszej posiadamy również dedykowane do tych modułów odpowiednie sterowniki umożliwiające bezpośrednie podłączenie systemu do komputera PC lub innego urządzenia sterującego wyposażonego w odpowiedni port komunikacyjny.

Podstawowe parametry:

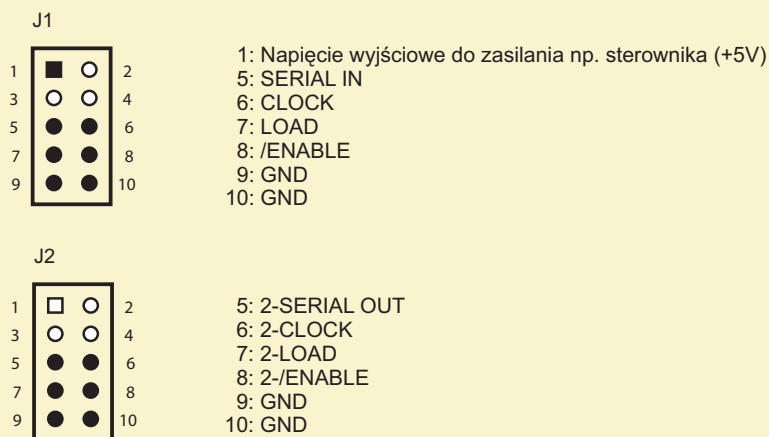
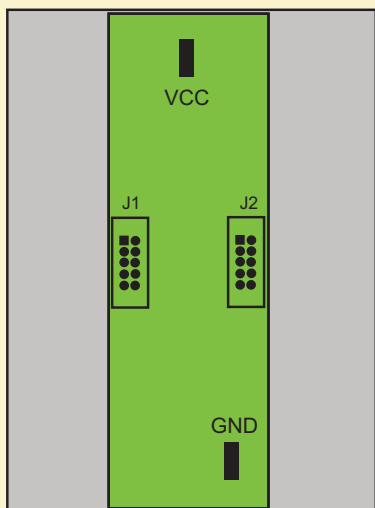
- Napięcie zasilania: 12V DC
- Wysokość cyfry: 101,6 mm
- Pobór prądu: zależny od zastosowanego wyświetlacza
- Wymiary wyświetlacza: 122mm x 90mm
- Wyświetlanie danych: statyczne
- Sposób przesyłania danych: szeregowe (typowe dla rejestrów przesuwających) w standardzie TTL 5V
- Kolor cyfry i tła oraz jasność zależna od zastosowanego wyświetlacza



Schemat blokowy modułu wyświetlacza serii MP01300

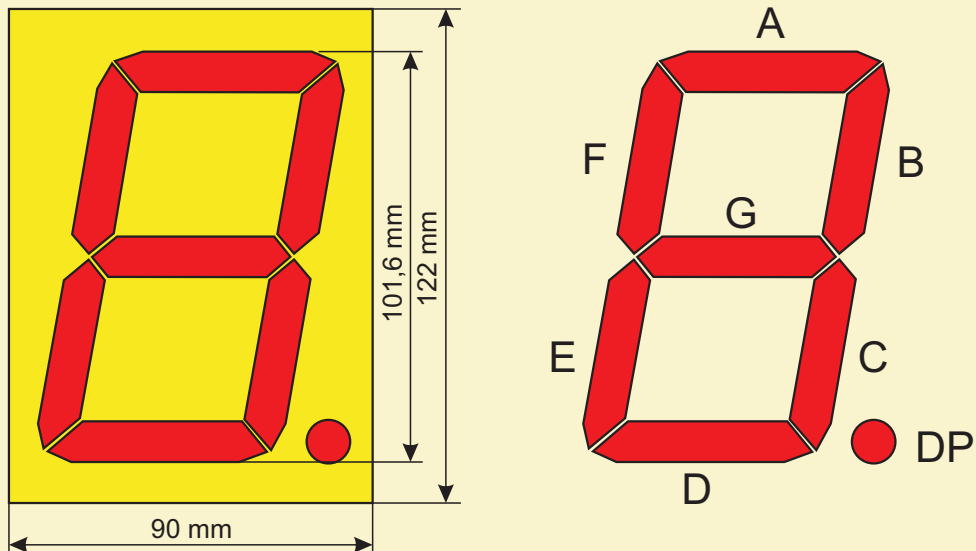


Rozkład wyprowadzeń modułu wyświetlacza serii MP01300



VCC: Złącze do podłączenia zasilania + 12V DC
 GND: Złącze masy zasilania

Wymiary wyświetlacza i rozkład segmentów LED



Sposób połączenia współpracujących ze sobą modułów

Połączenia pomiędzy elementami systemu wykonane są przy pomocy taśmy 10-przewodowej typu RC10G zakończonej z obu stron wtykami typu IDC-10. Moduły łączy się w sposób kaskadowy jak na poniższym rysunku. Nie ma ograniczenia związanego z maksymalną ilością wyświetlaczy współpracujących w ten sposób ze sobą. Urządzenie sterujące podłączyć należy do pierwszego modułu wyświetlacza.

