

CZYTNIK KLUCZY KODOWYCH DS1990 NA USB



Urządzenie stanowi gotowy czytnik kluczy kodowych serii DS1990 firmy MAXIM-DALLAS przystosowany do bezpośredniego podłączenia do portu USB komputera. Od strony komputera (USB) urządzenie widziane jest i obsługiwane jak typowy port szeregowy. Interfejs zbudowany jest na bazie kontrolera FT232RL firmy FTDI. Dostępne sterowniki (do pobrania z naszej strony internetowej) umożliwiają pisanie własnych procedur komunikacyjnych w sposób identyczny jak w przypadku urządzeń transmitujących dane za pośrednictwem interfejsu RS232. Dostępno ci od strony komputera można również stosować typowe programy terminalowe np. okienkowy HiperTerminal. Bardziej zaawansowani programiści mogą skorzystać ze sterowników D2XX (USB Direct Drivers + DLL S/W Interface).

Z wykorzystaniem oprogramowania możliwa praca w trybie emulacji klawiatury.

UWAGA: Kabel USB należy dokupić osobno (dostępny w naszej ofercie).

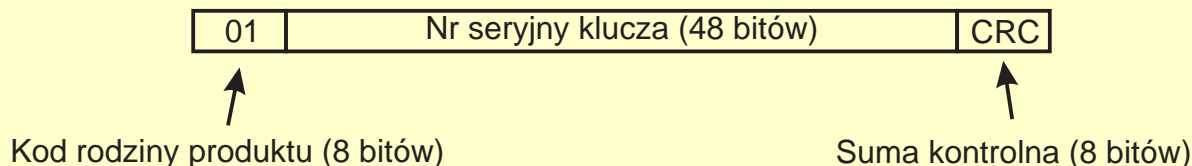
Podstawowe właściwości:

- Zasilanie z portu USB
- Parametry transmisji: 9600b/s, 8 bitów, 1 bit stopu, brak kontroli parzystości, brak sprężonej kontroli transmisji
- Dane przesyłane w postaci kodów ASCII
- Z wykorzystaniem oprogramowania (link na naszej stronie internetowej) możliwa praca w trybie emulacji klawiatury

Na specjalne zamówienie istnieje możliwość wykonania czytników o innych parametrach transmisji szeregowej oraz zmodyfikowanym programie działania.

Działanie czytnika

Po przyłożeniu klucza do czytnika na wyjściu podawany jest pełny kod klucza (zapis poszczególnych bajtów w formie 2 cyfr kodu ASCII) w formacie:..



Sekwencja powyższa kończy się dwoma znakami: **CR** - znak powrotu, **LF** - znak następnej linii. Dwa ostatnie znaki przesyłane są jedynie dla czytelniejszego przedstawienia danych np. w terminalu.

Sterowniki

Wraz z czytnikiem dostarczany jest sterownik Virtual Com Port (VCP), poprzez zainstalowanie którego w komputerze instalowany jest kolejny port szeregowy COM.

Sterowniki s do pobrania z naszej strony internetowej: www.meraprojekt.com.pl/mp00240-0-usb.html

Numer tego portu mo na w razie konieczno ci r cznie zmieni poprzez odpowiednie ustawienie w panelu sterowania komputera.

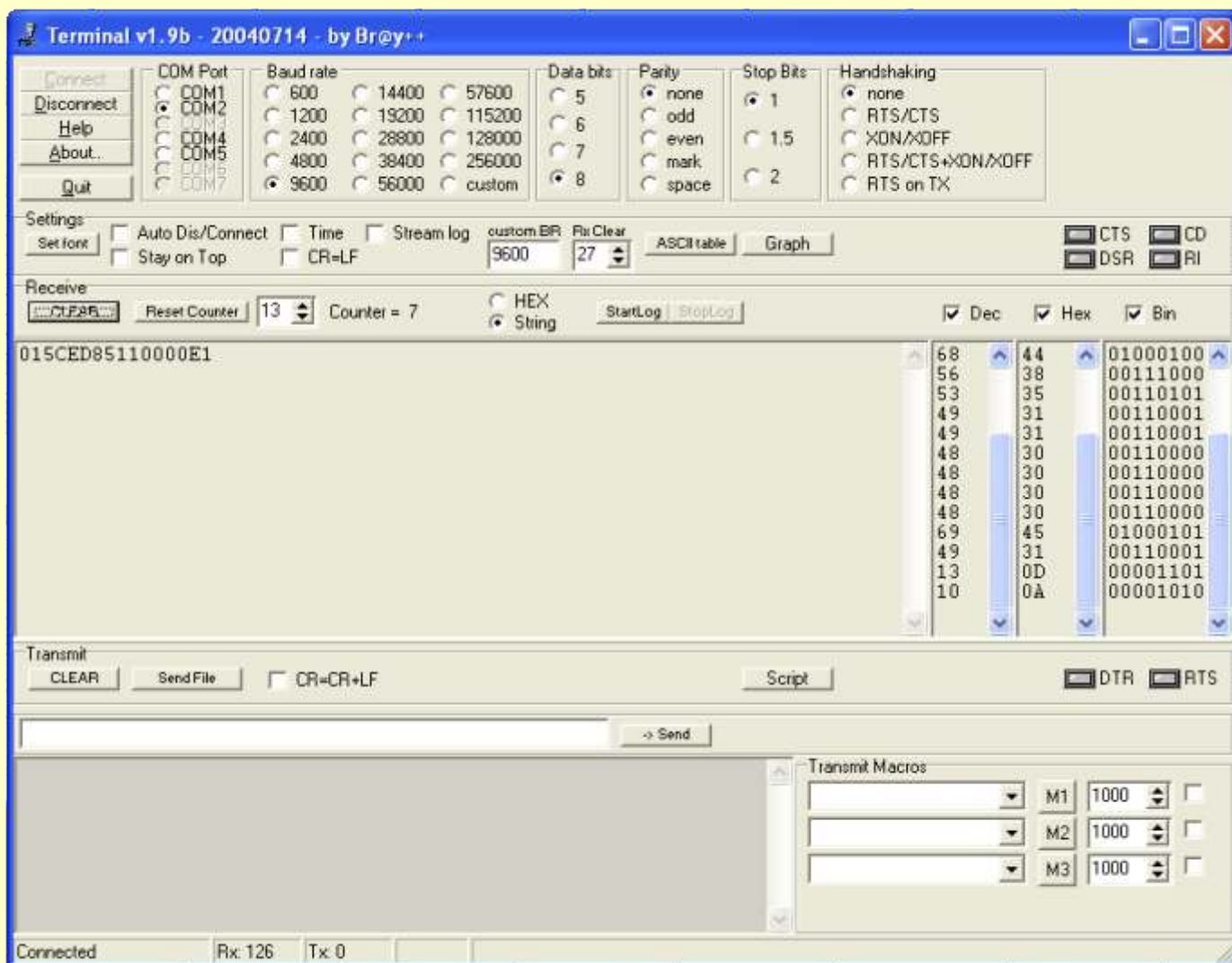
Dodatkowo dla zaawansowanych programistów dostarczane s bezpo rednie sterowniki USB wraz z interfejsem DLL S/W (sterowniki D2XX).

Czytnik zawiera pamie EEPROM, w której zapisa mo na takie parametry jak np. USB VID, PID, numer seryjny, opis produktu itd. Pamie ta zaprogramowana mo e by przez u ytkownika bezpo rednio w układzie poprzez USB z wykorzystaniem oprogramowania Mprog.

Program narz dziowy Mprog jest do pobrania z naszej strony internetowej.

Po zakupie czytnika pamie EEPROM jest wst pnie zaprogramowana i nie wymaga adnej modyfikacji do poprawnej pracy.

Przykładowe działanie czytnika po podł czeniu do komputera PC - odczyt z wykorzystaniem programu terminala.



Kolejne czynności, które należy przeprowadzić dla poprawnego zainstalowania urządzenia:

1. Podłącz czytnik do portu USB w komputerze
2. Po wykryciu urządzenia zainstaluj sterowniki wirtualnego portu szeregowego (link do sterowników na naszej stronie internetowej).
Uwaga: Przed podłączeniem urządzenia warto wcześniej pobrać sterowniki i rozpakować je do określonej lokalizacji na dysku.
3. W systemie powinien pojawić się kolejny port szeregowy o numerze zależnym od wcześniejszych instalacji wirtualnych portów. W razie potrzeby należy w ustawieniach portu (ustawienia zaawansowane portu szeregowego w menedżerze urządzeń) zmienić jego numer na jakiś np. COM2, COM3 lub COM4 (niektóre programy nie współpracują z portami o wyższych numerach).
4. W tym momencie czytnik jest poprawnie zainstalowany i każde jego późniejsze podłączenie spowoduje automatyczne jego wykrycie i ustawienie na zapisanym wcześniej numerze portu szeregowego COM.