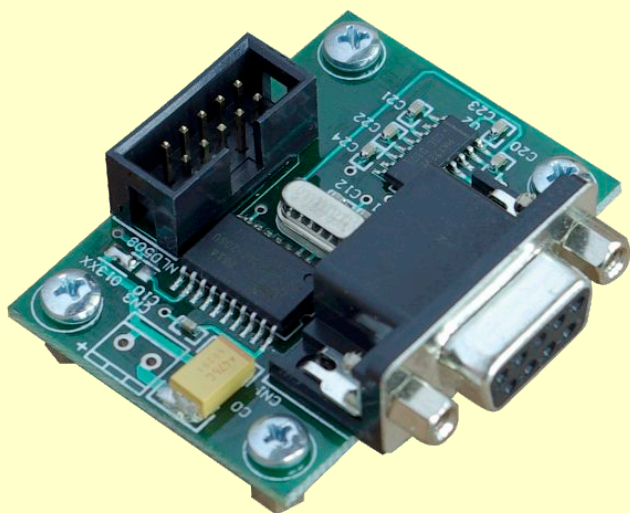


Sterownik RS232 dla modułów wywietlaczy serii MP01300, MP01302, MP01303

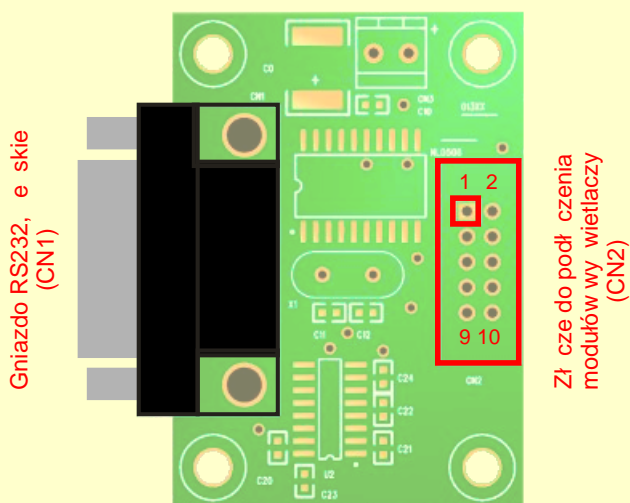


Sterownik MP-DISP-C01-A przeznaczony jest do współpracy z modułami wywietlaczy siedmiosegmentowych serii MP01300, MP01302 i MP01303. Urządzenie spełnia rolę sterownika generującego odpowiednie przebiegi zapewniające poprawną pracę modułów wywietlaczy siedmiosegmentowych. Dane przesyłane są do sterownika z wykorzystaniem łączki szeregowego RS232. Sterownik podłącza się bezpośrednio do łączki RS232 w komputerze za pomocą przewodu łączki RS232 (połączenie 1:1).

**Podstawowe parametry:**

- Wejście danych: łączka szeregowo RS232
- Ilość modułów wywietlaczy współpracujących ze sterownikiem: brak ograniczeń
- Zasilanie: +5V DC (pobierane z modułu wywietlacza)
- Wymiary: 50.3mm x 38.8mm

**Rozkład wyprowadzeń sterownika**

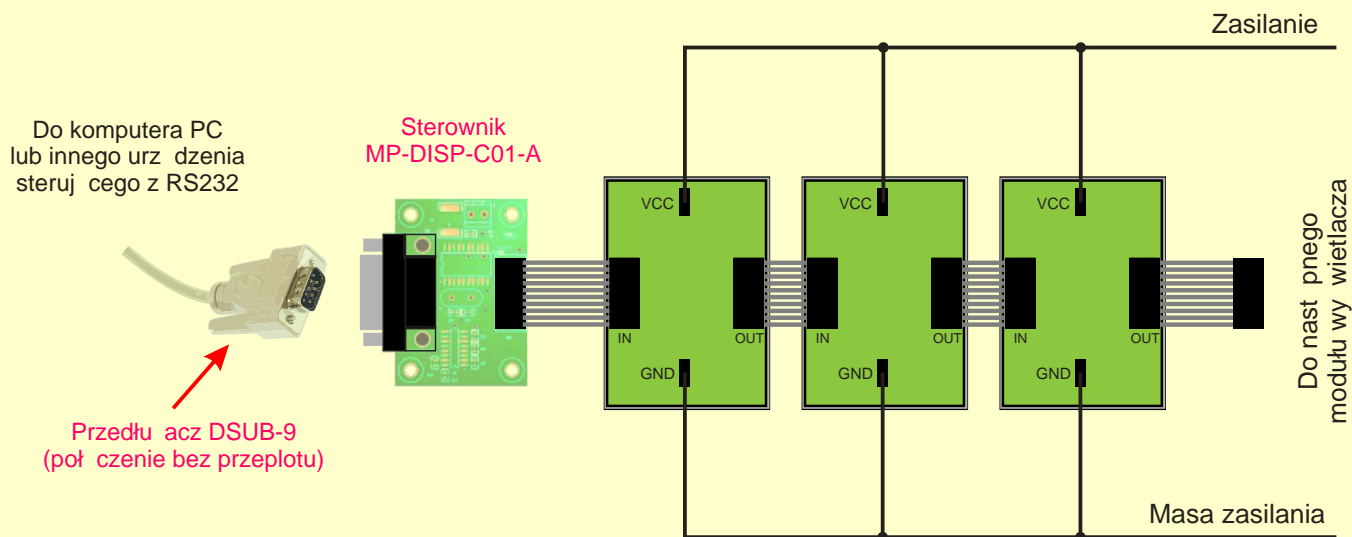


**Rozkład wyprowadzeń złącza CN2**

PIN	Oznaczenie
1	+5V DC (zasilanie pobierane z modułu wywietlacza)
2	nie podłączone
3	nie podłączone
4	nie podłączone
5	SERIAL OUT
6	CLOCK
7	LOAD
8	/ENABLE
9	GND (masa)
10	GND (masa)

### Sposób połączenia sterownika do systemu wentylacji danych

Połączenia pomiędzy elementami systemu wykonane są przy pomocy taśmy 10-przewodowej typu RC10G zakończonej z obu stron wtykami typu IDC-10. Moduły łączą się w sposób kaskadowy jak na poniższym rysunku. Nie ma ograniczenia ilości wentylatorów współpracujących w ten sposób ze sobą. Sterownik podłączy się do pierwszego modułu wentylatora. Zasilanie sterownika (+5V DC) pobierane jest z pierwszego modułu wentylatora bezpośrednio przez taśmę połączeniową.



### Transmisja danych w trybie szeregowym RS232

#### Parametry transmisji:

- Prędkość transmisji: 9600 bitów/s
- Format: 8 bitów danych, 1 bit stopu
- Kontrola parzystości: brak
- Dane: binarne

#### Wykaz komend (wartości bajtów podano jako liczby dziesiętne)

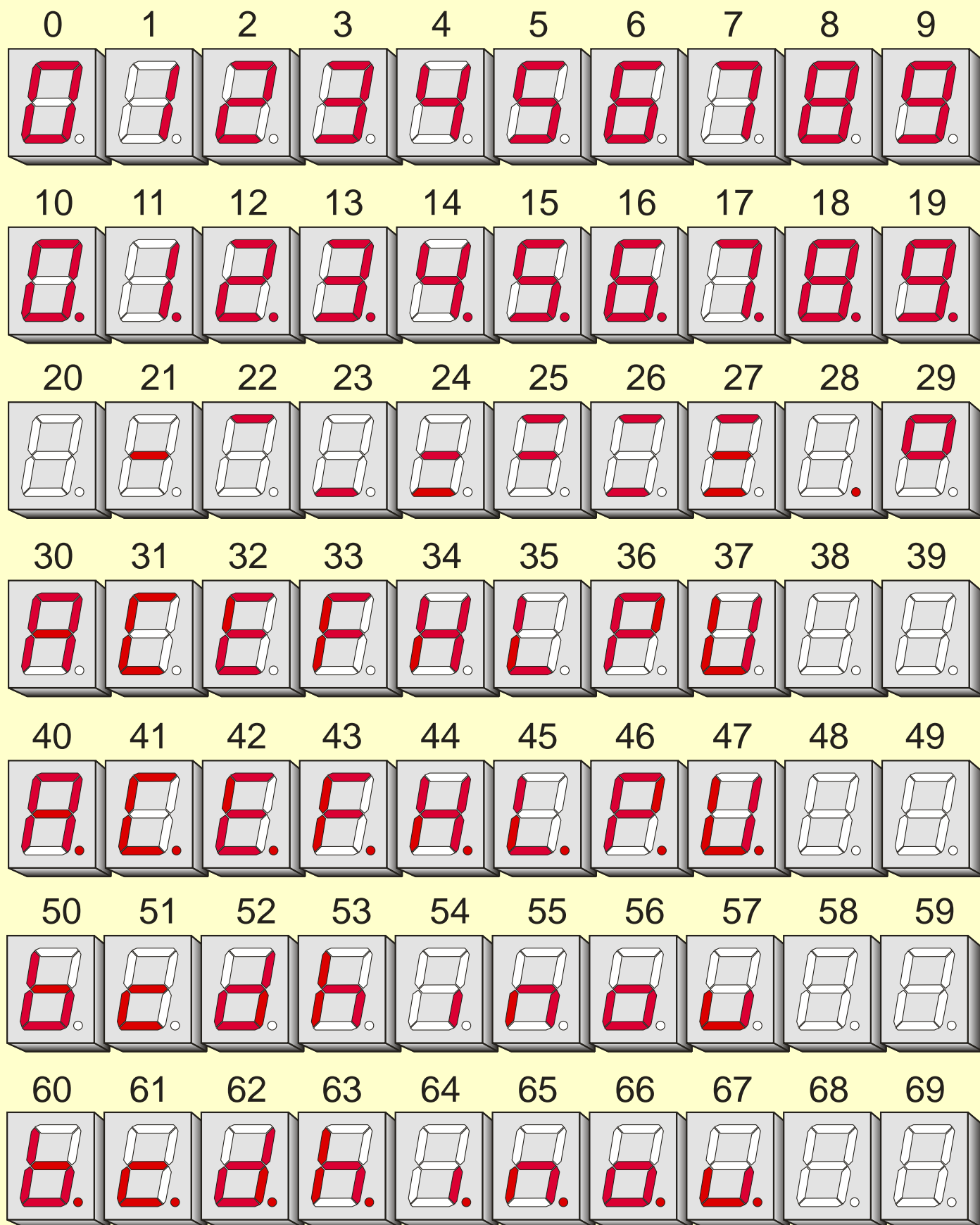
Format ramki: C1, C2, ..., 132, 130 (opcjonalnie),  
gdzie: C1, C2, ... kody kolejnych znaków (począwszy od wentylatora podłączonego bezpośrednio do sterownika).

#### Kody sterujące:

- 130:** Uaktywnia wszystkie wentylatory (po restarcie wentylatory są nieaktywne).
- 131:** Wyłącza wszystkie wentylatory.
- 132:** Powoduje załadowanie nowych wartości danych do wentylatorów i ich wentylowanie (jeśli wentylatory są aktywne).

**Uwaga:** Po podłączeniu paneli do zasilania, wszystkie wentylatory są nieaktywne. Wentylatory należy uaktywnić przesyłając bajt sterujący o wartości 130.

Kody znaków:



Przykładowe dane (bajty) jakie należy wysłać dla otrzymania efektu jak na rysunku poniżej jest następująca:

009 008 007 016 003 002 001 021 132 130 (zapis dziesiętny)

09 08 07 10 03 02 01 15 84 82 (zapis szesnastkowy)

**Uwaga:**

Jak widać dane przesyłane są w kolejno ci dla modułów od najbliższego podłączonego do sterownika do najdalszego.

